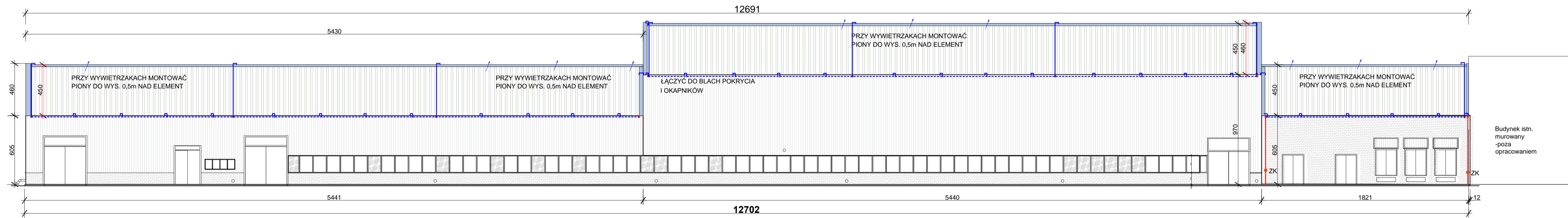


ELEWACJA POŁUDNIOWO-WSCHODNIA



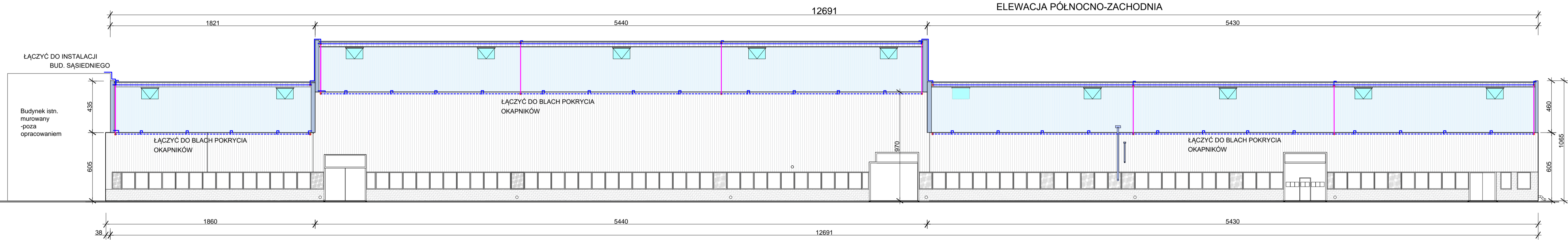
REMONT DACHU - INSTALACJE ODGROMOWE

UWAGI.

1. Instalacje wykonać prętem ocynkowanym 8mm.
 2. Instalacje naprężone wykonać z wykorzystaniem haków rozmieszczonych co ok. 18m
 3. Instalacje nienaprężone w ciągach pionowych wykonać na uchwytych mocowanych do blachy trapezowej oraz w ciągach poziomych na hakach rozmieszczonych co ok. 6m na "ściankach kolankowych" oraz nad ściankami nasłonecznika.
 4. Do instalacji mocować blachy pokrycia i okapniki.
 5. Elementy wentylacyjne chronić przewodami pionowymi do wys. 0,5m nad elementem chronionym.
- UWAGA: jeżeli chronionym elementem jest wentylator - wykonać instalację izolowaną
6. Przewody odprowadzające - wprowadzające instalację do hali - wg stanu istniejącego.
- UWAGA: przy demontażach istniejących instalacji pozostawić istniejące przewody odprowadzające

- Instalacja odgromowa naciągowa
- Haki instalacji naciągowej
- Instalacja odgromowa na uchwytych
- ZK - złącza kontrolne otworzyć w istn. lokalizacji

ELEWACJA PÓŁNOCNO-ZACHODNIA



Jednostka projektowania: AUTORSKA PRACOWNIA PROJEKTOWA MARIAN BALANDA ul. Siemkiewicza 38/35, 39-400 Tambrzeż tel. 15 822-97-47, 692338007, e-mail: balanda@o2.pl		Data: 2021-09	
Nazwa projektu:	TERMOMODERNIZACJA budynku produkcyjnego nr inw. 102/4 ZM. "DEZAMET" W Nowej Dębie	Branda: elektryczna	
Adres:	ul. Szyrowskiego 1, 38-400 Nowa Dęba	Skala: 1:200	
Tytuł rysunku:	INSTALACJE ODGROMOWE ELEWACJE	Nr rys: E/2	
Zespół projekt:	imię i nazwisko uprawnienia podpis	Strona projektu:	
Projektant:	Andrzej Cuciwa mgr inż. elektryk	187A/Tbg/94 w zakresie: elektryczny i sekcje elektrycznych	