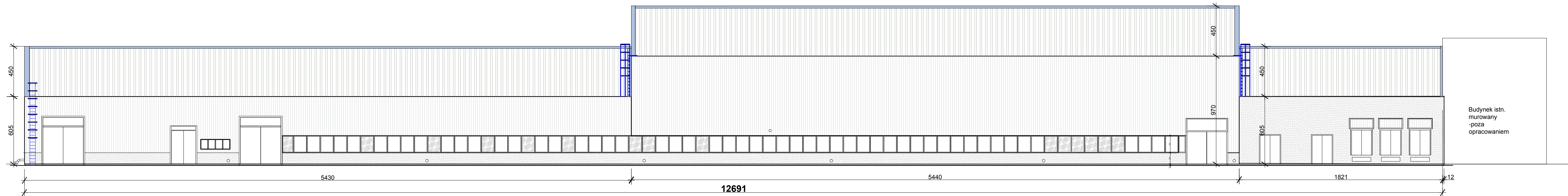
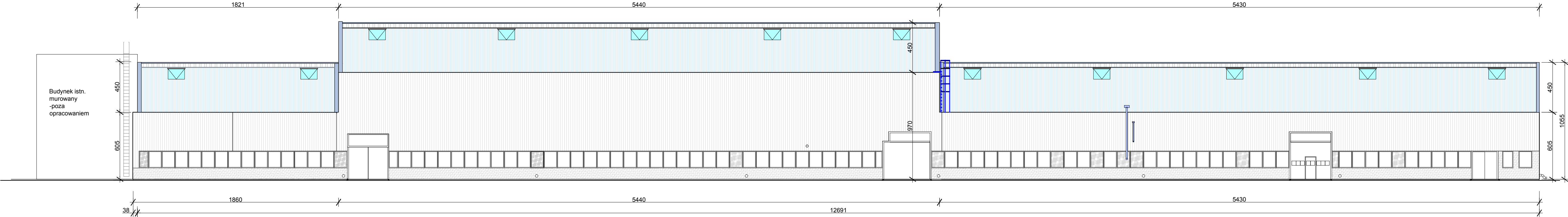






ELEWACJA POŁUDNIOWO-ZACHODNIA



ELEWACJA PÓŁNOCNO-WSCHODNIA



-  Przeszklenia naświetli szedowych
-  Dach - polacie wykończone płytą warstwową
-  Ściany obłożone płytą warstwową
-  Ściany wykończone tynkiem

Jednostka projektowania: AUTORSKA PRACOWNIA PROJEKTOWA MARIAN BALANDA ul. Sienkiewicza 38/95, 39-400 Tarnobrzeg tel. 15 822-97-47, 692338007, e-mail: balanda@o2.pl					
Nazwa obiektu:	REMONT budynku produkcyjnego nr inw. 102/4 ZM. "DEZAMET" w zakresie TERMOMODERNIZACJI ŚCIAN I DACHU			Data:	2022-01
Adres:	ul. Szypowskiego 1, 39-400 Nowa Dęba			Branża:	budowlana
Tytuł rysunku:	ELEWACJE PODUŁŻNE			Skala:	1:200
Zespół projekt.	imię i nazwisko	uprawnienia	podpis	Nr rys:	6
Projektant:	Marian Balanda mgr inż. budownictwa	55/Tbg/88 w zakresie architektury i konstrukcji		Strona projektu:	