

Rzeczoznawca : mgr in . Paweł Barszcz

Zleceniodawca: Zakłady Metalowe DEZAMET S.A.

Adres: ul. Jana Szypkowskiego 1, 39-460 Nowa D ba

Zadanie: Okre lenie warto ci rynkowej pojazdu

DANE IDENTYFIKACYJNE POJAZDU

Dane: [D] I-2025

Marka: TOYOTA

Rok produkcji: 2021

Model: ProAce Verso 2.0 CRD MR`16 E6.3 3.1t

Wersja: Long VIP Aut.

Nr rejestracyjny: RZ559AX

Rodzaj pojazdu: Samochód osobowy*

VIN: YARVEEHZ7GZ206974



Nr INFO-EKSPERT	037-03466
Data pierwszej rejestracji	2021/06/30
Wskazanie drogomierza	191265 km
Okres eksploatacji pojazdu (21/06/30-25/01/23)	43 mies.
Kolor powłoki lakierowej, (rodzaj lakieru)	szary 2-warstwowy z efektem metalicznym
Dop. masa całkow.	3100 kg
Rodzaj nadwozia	van 5 drzwiowy 7 osobowy
Liczba osi / Rodzaj napędu / Skrzynia biegów	2 / przedni (4x2) / automatyczna
Rozstaw osi	3275 mm
Jednostka napędowa	z zapłonem samoczynnym
Pojemność / Moc silnika	1997 ccm / 130kW (177KM)
Doładowanie	Turbosp. z chłodn. powietrza
Liczba cylindrów / Układ cylindrów	4 / rz. dowy
Norma spalin	E6.3
Długość / Szerokość / Wysokość	5309 mm / 1920 mm / 1910 mm

Wartość rynkowa brutto wyżej zidentyfikowanego pojazdu, określona na dzień 23 stycznia 2025 roku wynosi:

~~133800 PLN~~ 133800 PLN**ZAKŁADNIKI**

- 1 Ocena techniczna
- 2 Dokumentacja fotograficzna
- 3 Opis powłoki lakierowej

Rzeczoznawca : mgr in . Paweł Barszcz

Zleceniodawca: Zakłady Metalowe DEZAMET S.A.

Adres: ul. Jana Szypkowskiego 1, 39-460 Nowa D ba

Zadanie: Okre lenie warto ci rynkowej pojazdu

DANE IDENTYFIKACYJNE POJAZDU

Dane: [D] I-2025

Marka: TOYOTA

Rok produkcji: 2021

Model: ProAce Verso 2.0 CRD MR`16 E6.3 3.1t

Wersja: Long VIP Aut.

Nr rejestracyjny: RZ559AX

Rodzaj pojazdu: Samochód osobowy*

VIN: YARVEEHZ7GZ206974

Nr INFO-EKSPERT	037-03466
Data pierwszej rejestracji	2021/06/30
Wskazanie drogomierza	191265 km
Okres eksploatacji pojazdu (21/06/30-25/01/23)	43 mies.
Kolor powłoki lakierowej, (rodzaj lakieru)	szary 2-warstwowy z efektem metalicznym
Rodzaj nadwozia	van 5 drzwiowy 7 osobowy
Liczba osi / Rodzaj nap du / Skrzynia biegów	2 / przedni (4x2) / automatyczna
Jednostka nap dowa	z zapłonem samoczynnym
Pojemno / Moc silnika	1997 ccm / 130kW (177KM)

WYPOSA ENIE (2021.06-2022.01)

L.p.	Nazwa elementu wyposażenia	L.p.	Nazwa elementu wyposażenia
1	ABS - system zapobiegaj cy blokowaniu kół	30	Poduszki powietrzne boczne
2	Czujnik deszczu	31	Przygotowanie do monta u haka holowniczego
3	Czujnik zmiernych	32	Reflektory przednie ksenonowe + wiatła do jazdy dziennej LED
4	Dach multifunkcyjny z pod wietleniem AMBIENT LED ring	33	Rolety przeciwsłoneczne
5	Dach panoramiczny Skyview	34	Siatka zabezpieczaj ca w przedzie ładunkowym
6	Drzwi boczne prawe i lewe przesuwane elektrycznie bezdotykowe	35	Spryskiwacze reflektorów
7	Fotele przednie podgrzewane	36	Stolik składany na prowadnicach
8	Fotele przednie regulowane elektrycznie z funkcj masa u	37	Stoliki lotnicze na oparciach foteli przednich
9	Kierownica wielofunkcyjna pokryta skór	38	System "inteligentny klucz"
10	Klamki zewn trzne w kolorze nadwozia z chromowanymi elementami	39	System multimedialny Toyota PRO-Touch
11	Klimatyzacja automatyczna 2 strefowa	40	System stabilizacji toru jazdy VSC
12	Klimatyzacja dodatkowa przestrzeni pasa erskiej	41	System wspomagaj cy pokonywanie podjazdów HAC
13	Koło zapasowe pełnowymiarowe	42	Szyba przednia akustyczna atermiczna
14	Kurtyny powietrzne boczne	43	Szyby boczne przyciemniane dodatkowo
15	Kurtyny powietrzne w II i III rz dzie	44	Szyby przednie regulowane elektrycznie
16	Lakier metalizowany	45	wiatła do jazdy dziennej LED
17	Lampki dachowe w kabinie pasa erskiej LED	46	wiatła do wietlaj ce podczas jazdy w zakr tach
18	Listwy boczne w kolorze nadwozia	47	wiatła p/mgienne przednie
19	Listwy progowe pod wietlane	48	Tapicerka ze skóry
20	Lusterka zewn trzne podgrzewane i regulowane elektrycznie	49	Tarcze kół aluminiowe 17"
21	Lusterka zewn trzne podgrzewane, regulowane i składane elektrycznie	50	Tempomat z ogranicznikiem pr dko ci
22	Lusterko wewn trzne ciemniane automatycznie	51	Tuner radiowy cyfrowy DAB
23	Ogrzewanie dodatkowe typu Webasto bez programatora	52	Wska nik ci nienia ogumienia
24	Ogrzewanie dodatkowe Webasto z programatorem	53	Wykładzina podłogowa dywanowa
25	Pakiet HiFi	54	Wy wietlacz Head-Up
26	Pakiet siedze VIP 7 miejsc - 1 rz d	55	Wy wietlacz mi dzy zegarami kolorowy
27	Pakiet siedze VIP 7 miejsc (tapicerka skórzana)	56	Zamek centralny zdalnie sterowany
28	Poduszka powietrzna kierowcy	57	Zderzaki w kolorze nadwozia
29	Poduszka powietrzna pasa era		

OPIS ZAMONTOWANEGO W POJE DZIE OGUMIENIA

Koło	Marka, typ	Bieżnik [mm]	Zużycie [%]
Przednie lewe:	MICHELIN 225/55 R17C 109/107H AGILIS 3 TL (104H)	8,0	10
Przednie prawe:	*MICHELIN 225/55 R17C 109/107H AGILIS 3 TL (104H)	8,0	10
Tyłne lewe:	*MICHELIN 225/55 R17C 109/107H AGILIS 3 TL (104H)	8,0	10
Tyłne prawe:	*MICHELIN 225/55 R17C 109/107H AGILIS 3 TL (104H)	8,0	10

STAN TECHNICZNY POJAZDU

Kabina kierowcy/Oblacowanie

Błotnik TP - zarysowanie;

Pokrywa komory silnika - odpryski.

Naprawa blacharsko-lakiernicza - nie (patrz opis powłoki lakierowej).

Kabina kierowcy/Osprzęt - nie wnosi się uwag.

Kabina kierowcy/Wnętrze - nie wnosi się uwag.

Podwozie/Rama z osprzętem - nie wnosi się uwag.

Podwozie/Silnik/układ przeniesienia napędu - nie wnosi się uwag.

Podwozie/Zawieszenie kół - nie wnosi się uwag.

Podwozie/Układ kierowniczy - nie wnosi się uwag.

Podwozie/Układ hamulcowy - nie wnosi się uwag.

UWAGI

Podczas oględzin przedstawiono dowód rejestracyjny.

Podczas oględzin nie przedstawiono do wglądu książki serwisowej pojazdu.

Brak potwierdzenia przebiegu.

Przeprowadzono próby ruchowe.

Badanie poprawności i/lub budowy numerów identyfikacyjnych/seryjnych obiektu - nie badano.

Weryfikacja prawdziwości danych obiektu, w tym roku produkcji i innych - przeprowadzono, przyjęto na podstawie przedstawionej dokumentacji.

UWAGI

ZASTRZEŻENIA

Opinia została wykonana w oparciu o założenie, że podane przez zleceniodawcę informacje są prawdziwe oraz że nie ukryto żadnych faktów, które mogłyby mieć wpływ na ocenę przedmiotowego pojazdu. Nie prowadzono badań diagnostycznych oraz weryfikacji warsztatowej przedmiotu wyceny. Rzeczoznawca nie bierze na siebie odpowiedzialności za wady ukryte (prawne i fizyczne), niezgodności stanu technicznego pojazdu z oświadczeniem zleceniodawcy oraz ewentualne skutki wynikające z dalszego użytkowania przedmiotu oceny, a także za skutki wykorzystania samej oceny. Nie badano poprawności i/lub budowy numerów identyfikacyjnych/seryjnych obiektu oraz nie weryfikowano prawdziwości danych obiektu w tym roku produkcji i stanu drogomierza. Rok produkcji pojazdu przyjęto na podstawie przedstawionych przez zleceniodawcę dokumentów i oświadczenia zleceniodawcy. Nie badano tytułu użytkowania ani tytułu własności pojazdu, w tym ewentualnego istnienia ograniczonych praw rzeczowych. Niniejsze opracowanie nie może być wykorzystane do żadnego innego celu niż określony w treści opinii i nie może być publikowane w całości w jakimkolwiek dokumencie bez zgody wykonawcy i bez uzgodnienia z nim formy i treści takiej publikacji. Niniejsze opracowanie nie może być wykorzystane jako wzór do innych opracowań. Bez zgody autora opinii zabrania się jej powielania.

Dokument wystawiony elektronicznie w pełni bez podpisu

Rzeczoznawca: mgr inż. Paweł Barszcz

DOKUMENTACJA FOTOGRAFICZNA

do opinii nr: RSE/007/2025

z dnia: 2025/01/22

DANE IDENTYFIKACYJNE POJAZDU

Dane: [D] I-2025

Marka: TOYOTA

Rok produkcji: 2021

Model: ProAce Verso 2.0 CRD MR`16 E6.3 3.1t

Wersja: Long VIP Aut.

Nr rejestracyjny: RZ559AX

Rodzaj pojazdu: Samochód osobowy*



Fot. 1



Fot. 2



Fot. 3



Fot. 4



Fot. 5



Fot. 6



Fot. 7



Fot. 8



Fot. 9



Fot. 10



Fot. 11



Fot. 12



Fot. 13



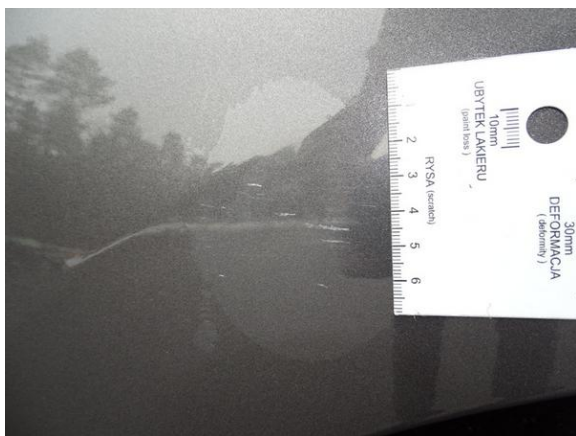
Fot. 14



Fot. 15



Fot. 16



Fot. 17



Fot. 18



Fot. 19

Rzeczoznawca : mgr in . Paweł Barszcz

Zleceniodawca: Zakłady Metalowe DEZAMET S.A.

Adres: ul. Jana Szypkowskiego 1, 39-460 Nowa D ba

Zadanie: Okre lenie warto ci rynkowej pojazdu

DANE IDENTYFIKACYJNE POJAZDU

Dane: [D] I-2025

Marka: TOYOTA

Rok produkcji: 2021

Model: ProAce Verso 2.0 CRD MR`16 E6.3 3.1t

Wersja: Long VIP Aut.

Nr rejestracyjny: RZ559AX

Rodzaj pojazdu: Samochód osobowy*

OPIS POWŁOKI LAKIEROWEJ

